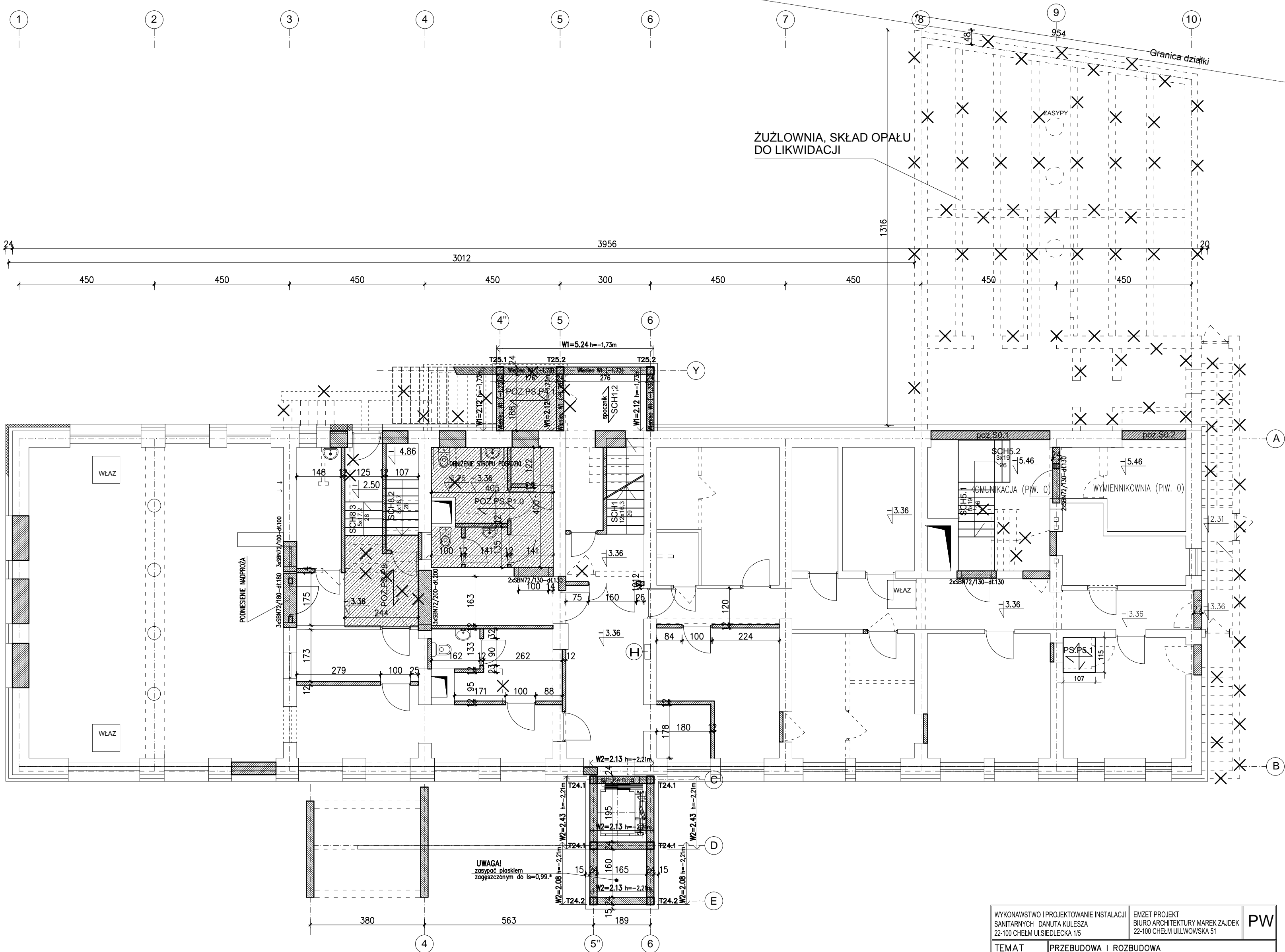


RZUT PIWNIC POZIOM „1” Skala 1:100



- ELEMENTY PROJEKTOWANE DO ZAMUROWANIA
- ELEMENTY ISTNIEJĄCE DO POZOSTAWIENIA
- EL. ISTN. DO WYBURZENIA

* Piasek zagęszczony do do
Is=0,99.*
Piasek należy układać warstwami
o grubości max. 30cm. Każdą
z warstw zagęszczać. Po wykonaniu
nasypu wykonać badanie płytą
dynamiczną celem określenia
stopnia zagęszczenia gruntu.

WYKONAWSTWO I PROJEKTOWANIE INSTALACJI SANITARNYCH DANUTA KULESCZA 22-100 CHEŁM UL.SIEDLECKA 1/5				EMZET PROJEKT BIURO ARCHITEKTURY MAREK ZAJDEK 22-100 CHEŁM UL.LOWSKA 51		PW	
TEMAT		PRZEBUDOWA I ROZBUDOWA BUDYNKU DYDAKTYCZNEGO NA BIUROWY					
INWESTOR		ZARZĄD NIERUCHOMOŚCI WOJEWÓDZKICH w LUBLINIE					
ADRES INW.		22-100 CHEŁM, UL.MICKIEWICZA 37, dz.nr 714 obręb 0014 m.Chełm, j.ewid. 066201_1.					
FAZA		PROJEKT WYKONAWCZY				data 30.10 2018	
RYSUNEK		RZUT PIWNIC POZIOM „1”					
BRANŻA		KONSTRUKCJA		UPR.	PODPIS	SKALA	
KONSTRUKTOR		inż. Janusz Malinowski konstrukcyjno-budowlana		LUB/0116 /POOK/05		1:100	
SPR.KONSTR.		mgr inż. arch. Justyna Banaszak konstrukcyjno-budowlana		LUB/0155 /PWBKb/17			
ASYSTENT PROJEKTANTA		mgr inż. Artur Podgórnjak					
						NR RYS K2	